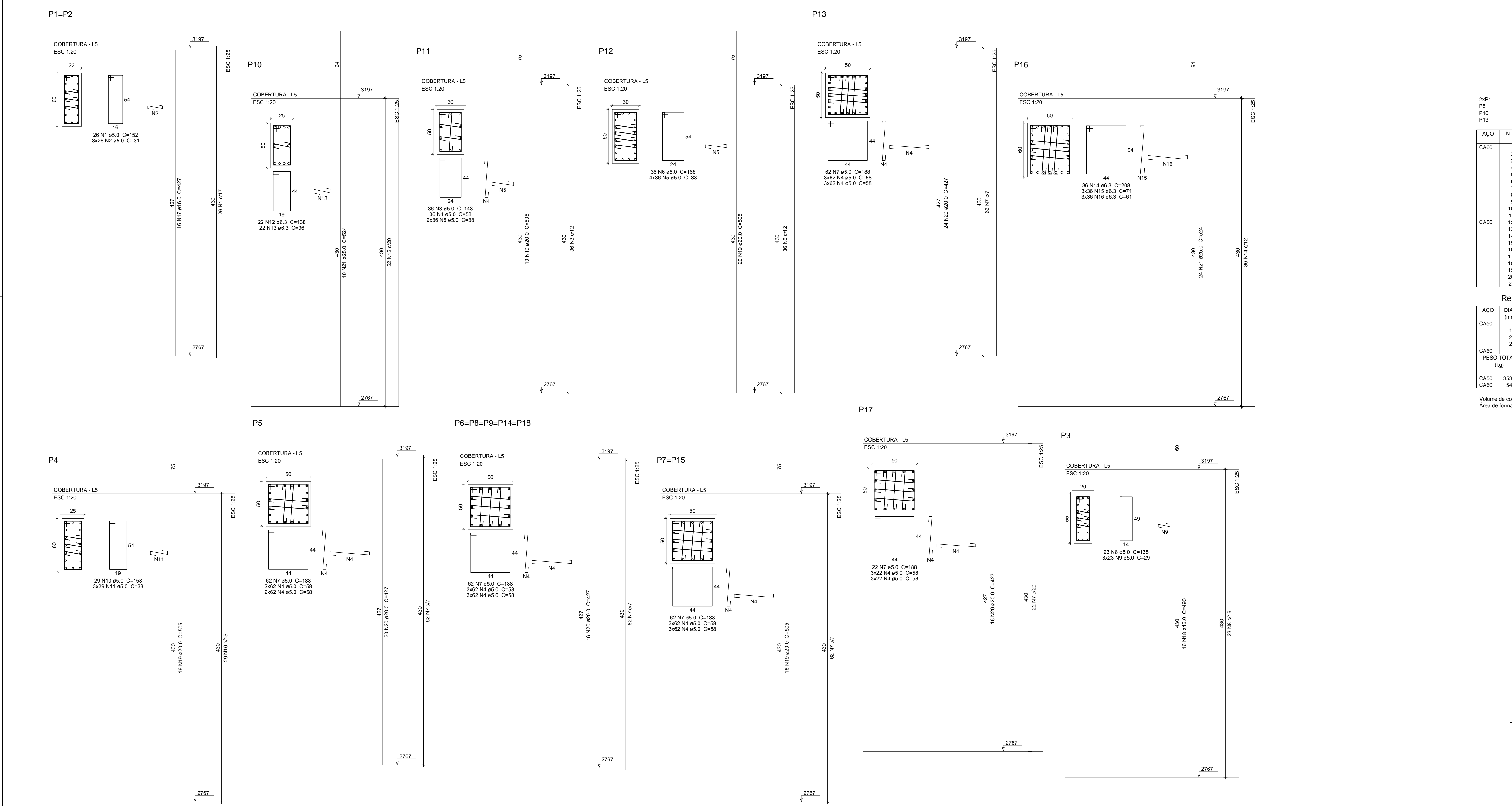


Nome	Tipo	Largos		Nível (cm)	Sobrecarga (kg/m ²)
		Altura (m)	Elevado (m)		
L1	Maciço	15	0	3197	400
L2	Maciço	15	0	3197	400
L3	Maciço	15	0	3197	400
L4	Maciço	15	0	3197	400
L5	Maciço	15	0	3197	400
L6	Maciço	15	0	3197	400
L7	Maciço	15	0	3197	400
L8	Maciço	15	0	3197	400
L9	Maciço	15	0	3197	400
L10	Maciço	15	0	3197	400
L11	Maciço	15	0	3197	400
L12	Maciço	15	0	3197	400
L13	Maciço	15	0	3197	400
L14	Maciço	15	0	3197	400
L15	Maciço	15	0	3197	400
L16	Maciço	15	0	3197	400
L17	Maciço	15	0	3197	400
L18	Maciço	15	0	3197	400
L19	Maciço	15	0	3197	400
L20	Maciço	15	0	3197	400
L21	Maciço	15	0	3197	400
L22	Maciço	15	0	3197	400
L23	Maciço	15	0	3197	400
L24	Maciço	15	0	3197	400
L25	Maciço	15	0	3197	400
L26	Maciço	15	0	3197	400
L27	Maciço	15	0	3197	400
L28	Maciço	15	0	3197	400
L29	Maciço	15	0	3197	400
L30	Maciço	15	0	3197	400
L31	Maciço	15	0	3197	400
L32	Maciço	15	0	3197	400
L33	Maciço	15	0	3197	400
L34	Maciço	15	0	3197	400
L35	Maciço	15	0	3197	400
L36	Maciço	15	0	3197	400
L37	Maciço	15	0	3197	400
L38	Maciço	15	0	3197	400
L39	Maciço	15	0	3197	400
L40	Maciço	15	0	3197	400
L41	Maciço	15	0	3197	400
L42	Maciço	15	0	3197	400
L43	Maciço	15	0	3197	400
L44	Maciço	15	0	3197	400
L45	Maciço	15	0	3197	400
L46	Maciço	15	0	3197	400
L47	Maciço	15	0	3197	400
L48	Maciço	15	0	3197	400
L49	Maciço	15	0	3197	400
L50	Maciço	15	0	3197	400
L51	Maciço	15	0	3197	400
L52	Maciço	15	0	3197	400
L53	Maciço	15	0	3197	400
L54	Maciço	15	0	3197	400
L55	Maciço	15	0	3197	400
L56	Maciço	15	0	3197	400
L57	Maciço	15	0	3197	400
L58	Maciço	15	0	3197	400
L59	Maciço	15	0	3197	400
L60	Maciço	15	0	3197	400
L61	Maciço	15	0	3197	400
L62	Maciço	15	0	3197	400
L63	Maciço	15	0	3197	400
L64	Maciço	15	0	3197	400
L65	Maciço	15	0	3197	400
L66	Maciço	15	0	3197	400
L67	Maciço	15	0	3197	400
L68	Maciço	15	0	3197	400
L69	Maciço	15	0	3197	400
L70	Maciço	15	0	3197	400
L71	Maciço	15	0	3197	400
L72	Maciço	15	0	3197	400
L73	Maciço	15	0	3197	400
L74	Maciço	15	0	3197	400
L75	Maciço	15	0	3197	400
L76	Maciço	15	0	3197	400
L77	Maciço	15	0	3197	400
L78	Maciço	15	0	3197	400
L79	Maciço	15	0	3197	400
L80	Maciço	15	0	3197	400
L81	Maciço	15	0	3197	400
L82	Maciço	15	0	3197	400
L83	Maciço	15	0	3197	400
L84	Maciço	15	0	3197	400
L85	Maciço	15	0	3197	400
L86	Maciço	15	0	3197	400
L87	Maciço	15	0	3197	400
L88	Maciço	15	0	3197	400
L89	Maciço	15	0	3197	400
L90	Maciço	15	0	3197	400
L91	Maciço	15	0	3197	400
L92	Maciço	15	0	3197	400
L93	Maciço	15	0	3197	400
L94	Maciço	15	0	3197	400
L95	Maciço	15	0	3197	400
L96	Maciço	15	0	3197	400
L97	Maciço	15	0	3197	400
L98	Maciço	15	0	3197	400
L99	Maciço	15	0	3197	400
L100	Maciço	15	0	3197	400
L101	Maciço	15	0	3197	400
L102	Maciço	15	0	3197	400
L103	Maciço	15	0	3197	400
L104	Maciço	15	0	3197	400
L105	Maciço	15	0	3197	400
L106	Maciço	15	0	3197	400
L107	Maciço	15	0	3197	400
L108	Maciço	15	0	3197	400
L109	Maciço	15	0	3197	400
L110	Maciço	15	0	3197	400
L111	Maciço	15	0	3197	400
L112	Maciço	15	0	3197	400
L113	Maciço	15	0	3197	400
L114	Maciço	15	0	3197	400
L115	Maciço	15	0	3197	400
L116	Maciço	15	0	3197	400
L117	Maciço	15	0	3197	400
L118	Maciço	15	0	3197	400
L119	Maciço	15	0	3197	400
L120	Maciço	15	0	3197	400
L121	Maciço	15	0	3197	400
L122	Maciço	15	0	3197	400
L123	Maciço	15	0	3197	400
L124	Maciço	15	0	3197	400
L125	Maciço	15	0	3197	400
L126	Maciço	15	0	3197	400
L127	Maciço	15	0	3197	400
L128	Maciço	15	0	3197	400
L129	Maciço	15	0	3197	400
L130	Maciço	15	0	3197	400
L131	Maciço	15	0	3197	400
L132	Maciço	15	0	3197	400
L133	Maciço	15	0	3197	400
L134	Maciço	15	0	3197	400
L135	Maciço	15	0	3197	400
L136	Maciço	15	0	3197	400
L137	Maciço	15	0	3197	400
L138	Maciço	15	0	3197	400
L139	Maciço	15	0	3197	400
L140	Maciço	15	0	3197	400
L141	Maciço	15	0	3197	400
L142	Maciço	15	0	3197	400
L143	Maciço	15	0	3197	400
L144	Maciço	15	0	3197	400
L145	Maciço	15	0	3197	400
L146	Maciço	15	0	3197	400
L147	Maciço	15	0	3197	400
L148	Maciço	15	0	3197	400
L149	Maciço	15	0	3197	400
L150	Maciço	15	0	3197	400
L151	Maciço	15	0	3197	400
L152	Maciço	15	0	3197	400
L153	Maciço	15	0	3197	400
L154	Maciço	15	0	3197	400
L155	Maciço	15	0	3197	400
L156	Maciço	15	0	3197	400
L157	Maciço	15	0	3197	400
L158	Maciço	15	0	3197	400
L159	Maciço	15	0	3197	400
L160	Maciço	15	0	3197	400
L161	Maciço	15	0	3197	400
L162	Maciço	15	0	3197	400
L163	Maciço	15	0	3197	400
L164	Maciço	15	0	3197	400
L165	Maciço	15	0	3197	400
L166	Maciço	15	0	3197	400
L167	Maciço	15	0	3197	400
L168	Maciço	15	0	3197	400
L169	Maciço	15	0	3197	400
L170	Maciço	15	0	3197	400
L171	Maciço	15	0	3197	400
L172	Maciço	15	0	3197	400
L173	Maciço	15	0	3197	400
L174	Maciço	15	0	3197	400
L175	Maciço	15	0	3197	400
L176	Maciço	15	0	3197	400
L177	Maciço	15	0	3197	400
L178	Maciço	15	0	3197	400
L179	Maciço	15	0	3197	400
L180	Maciço	15	0	3197	400
L181	Maciço	15	0	3197	400
L182	Maciço	15	0	3197	400
L183	Maciço	15	0	3197	400
L184	Maciço	15	0	3197	400
L185	Maciço	15	0	3197	400
L186	Maciço	15	0	3197	400
L187	Maciço	15	0	3197	400
L188	Maciço	15	0	3197	400
L189	Maciço	15	0	3197	400
L190	Maciço	15	0	3197	400
L191	Maciço	15	0	3197	400
L192	Maciço	15	0	3197	400
L193	Maciço	15	0	3197	400
L194	Maciço	15	0	3197	400
L195	Maciço	15	0	3197	400
L196	Maciço	15	0	3197	400
L197	Maciço	15	0	3197	400
L198	Maciço	15	0	3197	400
L199	Maciço	15	0	3197	400
L200	Maciço	15	0	3197	400
L201	Maciço	15	0	3197	400
L202	Maciço	15	0	3197	400
L203	Maciço	15	0	3197	400
L204	Maciço	15	0	3197	400
L205	Maciço	15	0	3197	400
L206	Maciço	15	0	3197	400
L207	Maciço	15	0	3197	400
L208	Maciço	15	0	3197	400
L209	Maciço	15	0	3197	400
L210	Maciço	15	0	3197	400
L211	Maciço	15	0	3197	400
L212	Maciço	15	0	3197	400
L213	Maciço	15	0	3197	400
L214	Maciço	15	0	3197	400
L215	Maciço	15	0	3197	400
L216	Maciço	15	0	3197	400
L217	Maciço	15	0	3197	400
L218	Maciço	15	0	3197	400
L219	Maciço	15	0	3197	400
L220	Maciço	15	0	3197	400
L221	Maciço	15	0	3197	400
L222	Maciço	15	0	3197	400
L223	Maciço	15	0	3197	400
L224	Maciço	15	0	3197	400
L225	Maciço	15	0	3197	400
L226	Maciço	15	0	3197	400
L227	Maciço	15	0	3197	400
L228	Maciço	15	0	3197	400
L229	Maciço	15	0	3197	400
L230	Maciço	15	0	3197	400
L231	Maciço	15	0	3197	400
L232	Maciço	15	0	3197	400
L233	Maciço	15	0	3197	400
L234	Maciço	15	0	3197	400
L235	Maciço	15	0	3197	400
L236	Maciço	15	0	3197	400
L237	Maciço	15	0	3197	400
L238	Maciço	15	0	3197	400
L239	Maciço	15	0	3197	400
L240	Maciço	15	0	3197	400
L241	Maciço	15	0	3197	400
L242	Maciço	15	0	3197	400
L243	Maciço	15	0	3197	400
L244	Maciço	15	0	3197	400
L245	Maciço	15	0	3197	400
L246	Maciço	15	0	3197	400
L247	Maciço	15	0	3197	400
L248	Maciço	15	0	3197	400

f_{ck} (kgf/cm ²)	E_{cs} (kgf/cm ²)	f_{ct} (kgf/cm ²)	Abatimento (cm)
250	241500	26	5,00

Dimensão máxima do agregado = 19 mm

Forma do pavimento Cobertura (Nível 3197)
escala 1:50



NOTAS GERAIS :

PARA TODAS AS PARTES DA OBRA :

1. CONCRETO FUA-25-0 MPa (250 kg/m³); FATOR AQUECIMENTO MÁXIMO = 0,8 kg; CONSUMO MÍNIMO DE CIMENTO = 305kg/m³;

2. EFETUAR CURA DO CONCRETO POR UM PERÍODO NÃO INFERIOR A 7 DIAS, MANTENDO UMEDECIDA A SUPERFÍCIE E/OU PROTÉGENDO-A;

3. USAR DISTÂNCIADORES PARA GARANTIR OS COBRIMENTOS INDICADOS:




LAJES :	VIGAS E PILARES:	BLOCOS:
COBRIMENTO : 2,5cm	COBRIMENTO : 3,0cm	COBRIMENTO : 4,0cm

4. CONFERIR MEDIDAS NO LOCAL ANTES DE EXECUTAR OS SERVIÇOS;

5. TODAS AS PÉRIAS ESTRUTURAIS DEVERÃO TER AS DIMENSÕES MÍNIMAS MENCIONADAS NESTE PROJETO;

6. A EXECUÇÃO DA ESTRUTURA DEVERÁ OBEDECER AS PRESCRIÇÕES DA NBR-6118:2014.

LEGENDA

 - PILAR QUE NASCE;
 - PILAR QUE MORRE;
 - PILAR QUE CONTINUA;
 P - PILAR;
 V - VIGAMENTO;